

## Serveur de sauvegarde otnet

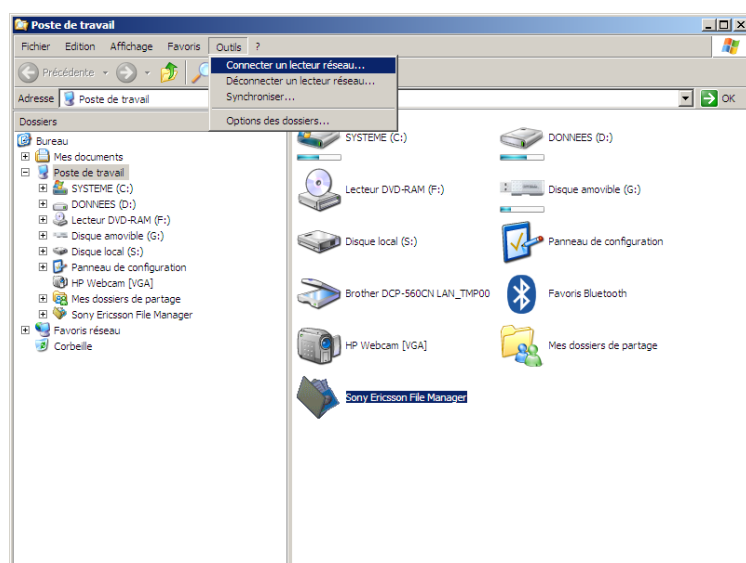
### Ce serveur est:

- Un endroit supplémentaire pour poser vos fichiers les plus précieux (peut-on refaire ces magnifiques photos de famille ?)
- Un serveur qui a, à l'interne, une répllication de chacun des fichiers (en RAID 5 pour les connaisseurs)
- Un endroit où récupérer les fichiers dont vos deux autres copies ont été effacées ou détruites par erreur.

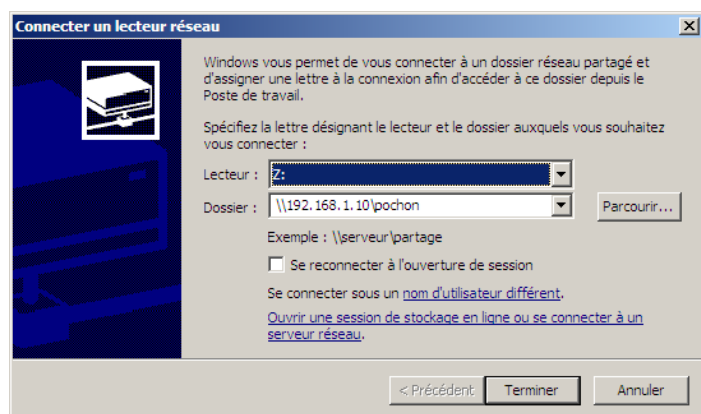
### Ce serveur n'est pas:

- Un serveur sécurisé et parfaitement fiable qui vous garanti une conservation à vie de vos fichiers.
- L'endroit où poser l'entier de votre bibliothèque de films ou tout autre téléchargement, par ailleurs toujours disponibles sur internet

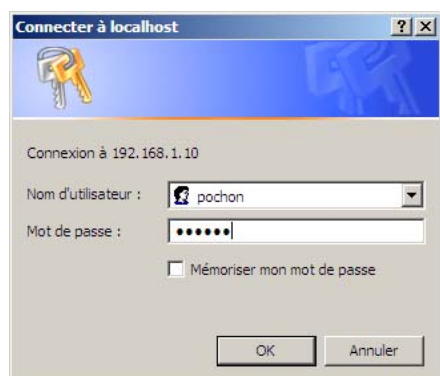
### Lecteur "privé" pour vos fichiers précieux.



Pour connecter un lecteur réseau (comme un vrai disque mais qui est situé ailleurs que dans votre machine) utilisez le menu "outils" de l'explorateur



Spécifiez une lettre quelconque dans le premier menu déroulant (ici "Z:") et écrivez [\\192.168.1.10\ votre login](#) dans la deuxième case. Vous pouvez également mettre la petite croix dans "se reconnecter à l'ouverture de session" pour que ce disque soit toujours disponible.



Lorsque vous aurez appuyé sur "Terminer", une nouvelle boîte de dialogue va apparaître dans laquelle vous devez insérer à nouveau le login, puis le mot de passe qui vous a été attribué.

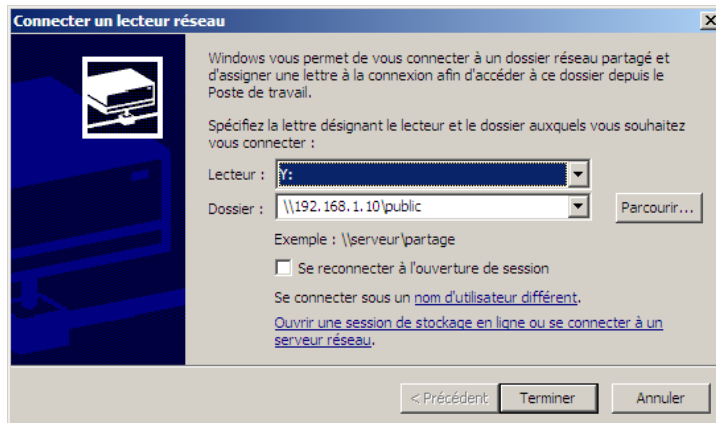
La petite croix "mémoriser mon mot de passe" permet au disque de se reconnecter sans vous demander à chaque fois votre mot de passe.

## Lecteur "public", pour échanger des fichiers entre membres.

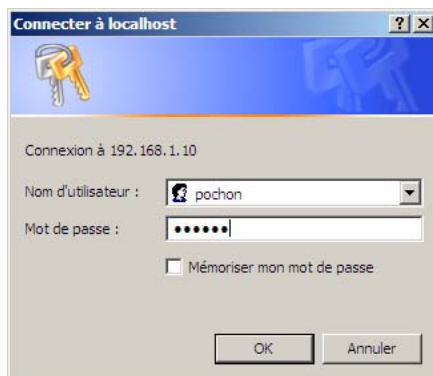
Un deuxième emplacement, commun celui-ci, existe également. Il est à disposition de tous pour partager des fichiers au sein de notre association, c'est le répertoire "public" de ce serveur.

Tous les fichiers posés sur ce lecteur seront lisibles par l'entier des membres d'otnet.

Démarche:



Ecrivez [\\192.168.1.10\public](#) dans la première boîte de dialogue avec une nouvelle lettre de lecteur (Y: par exemple)



Votre login / mot de passe comme pour votre répertoire privé dans la deuxième boîte de dialogue.

## Rappel:

Selon la théorie, un fichier auquel on tient doit être répliqué sur deux supports différents pour que l'on puisse imaginer le conserver quelques années. Vous avez donc trois versions de vos fichiers importants: **un original et deux copies.**

**!! Attention: !!**

Une copie sur un DVD est "garantie" durant 5 ans

Un disque dur peut mourir d'un instant à l'autre sans prévenir. Selon les cas, les fichiers sont irrécupérables.

Une clé USB peut être détruite par un lavage à 40° en machine, ou un choc électrostatique.

Il existe des disques dur externes, à connecter sur une prise USB qui font merveille comme support de sauvegarde.

La place n'est actuellement pas limitée sur ce serveur et il a actuellement une taille de 400 Gb. En cas d'utilisation intensive, nous pourrions étendre ses capacités de stockage ou en acheter un autre.

